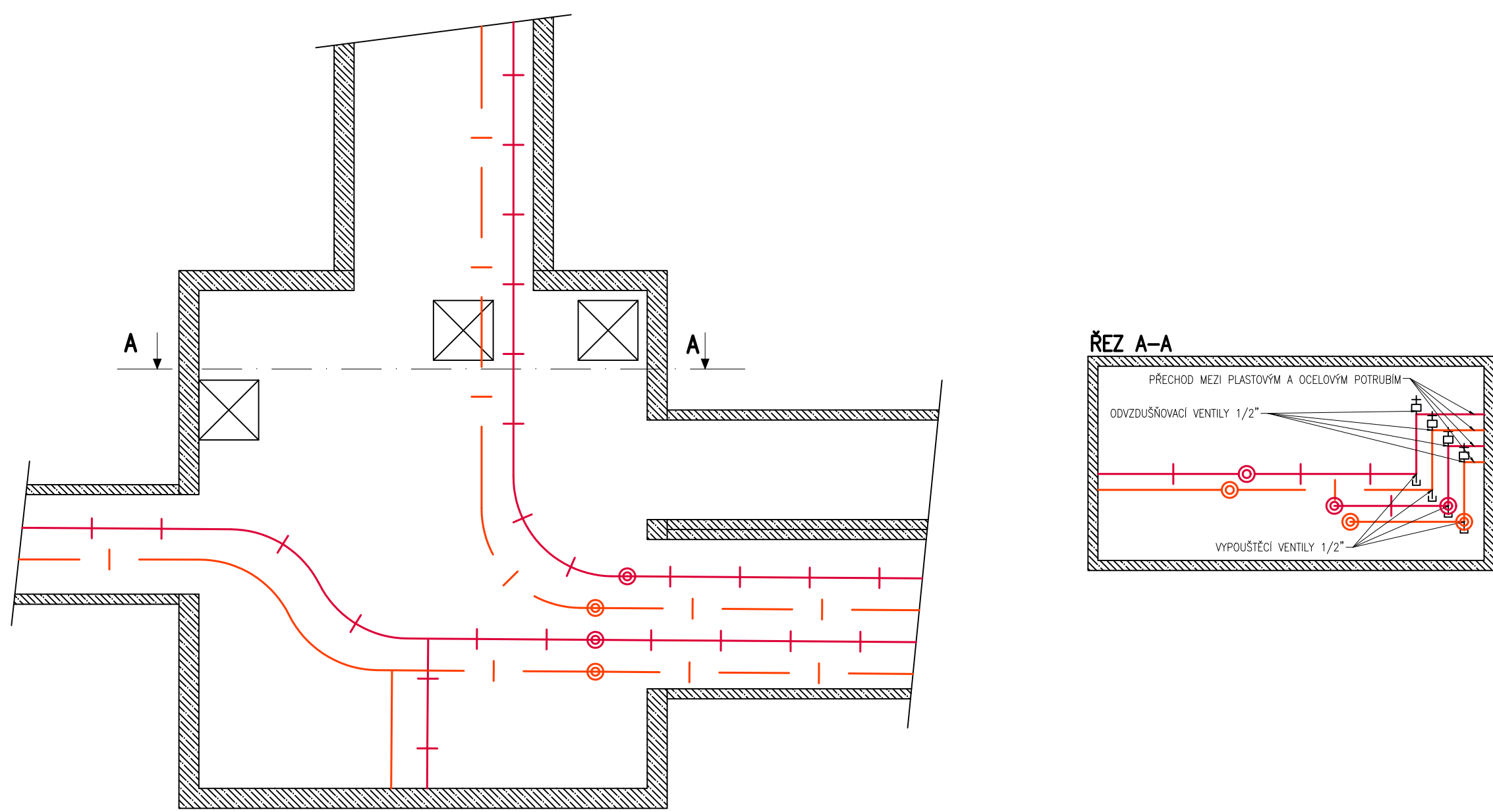
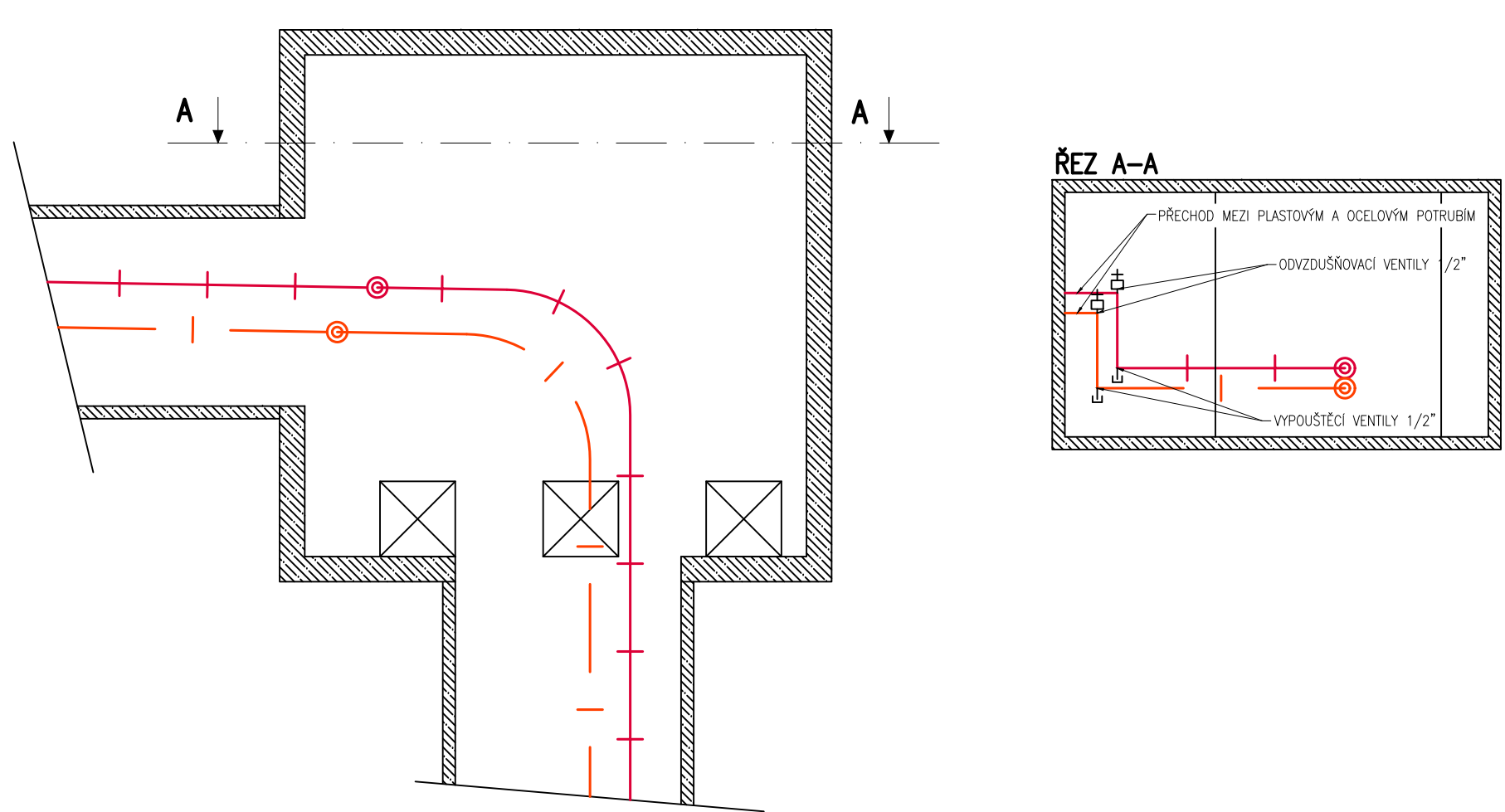


Detail přechodu teplovodu
do výměníkové stanice

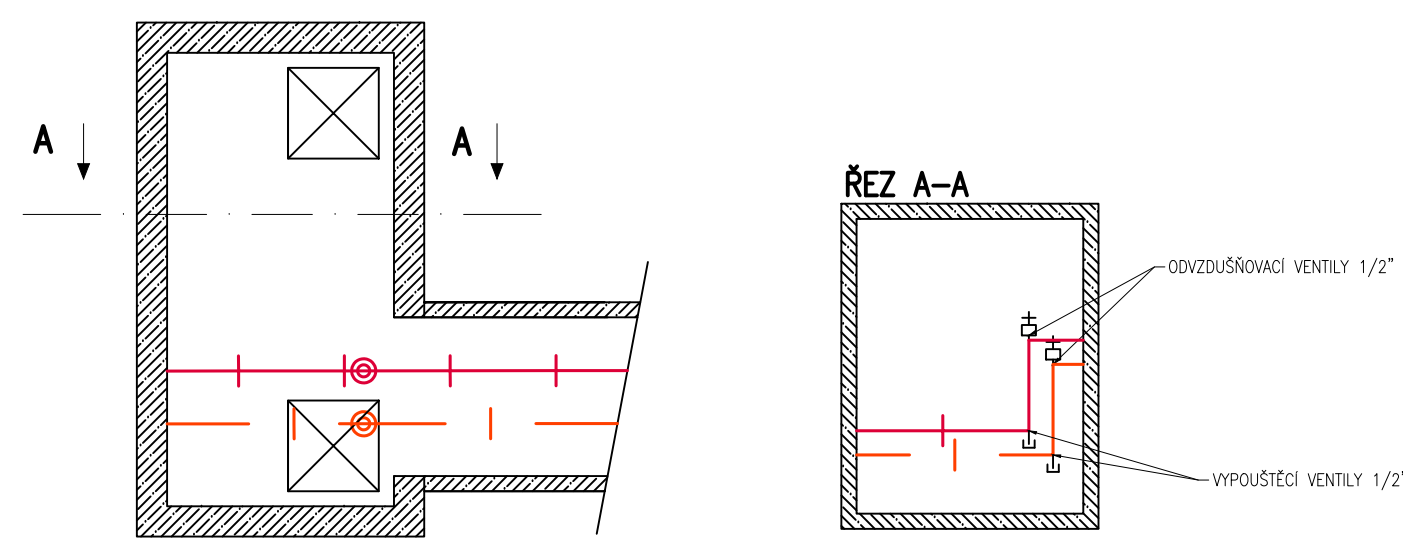
Detail šachty 3



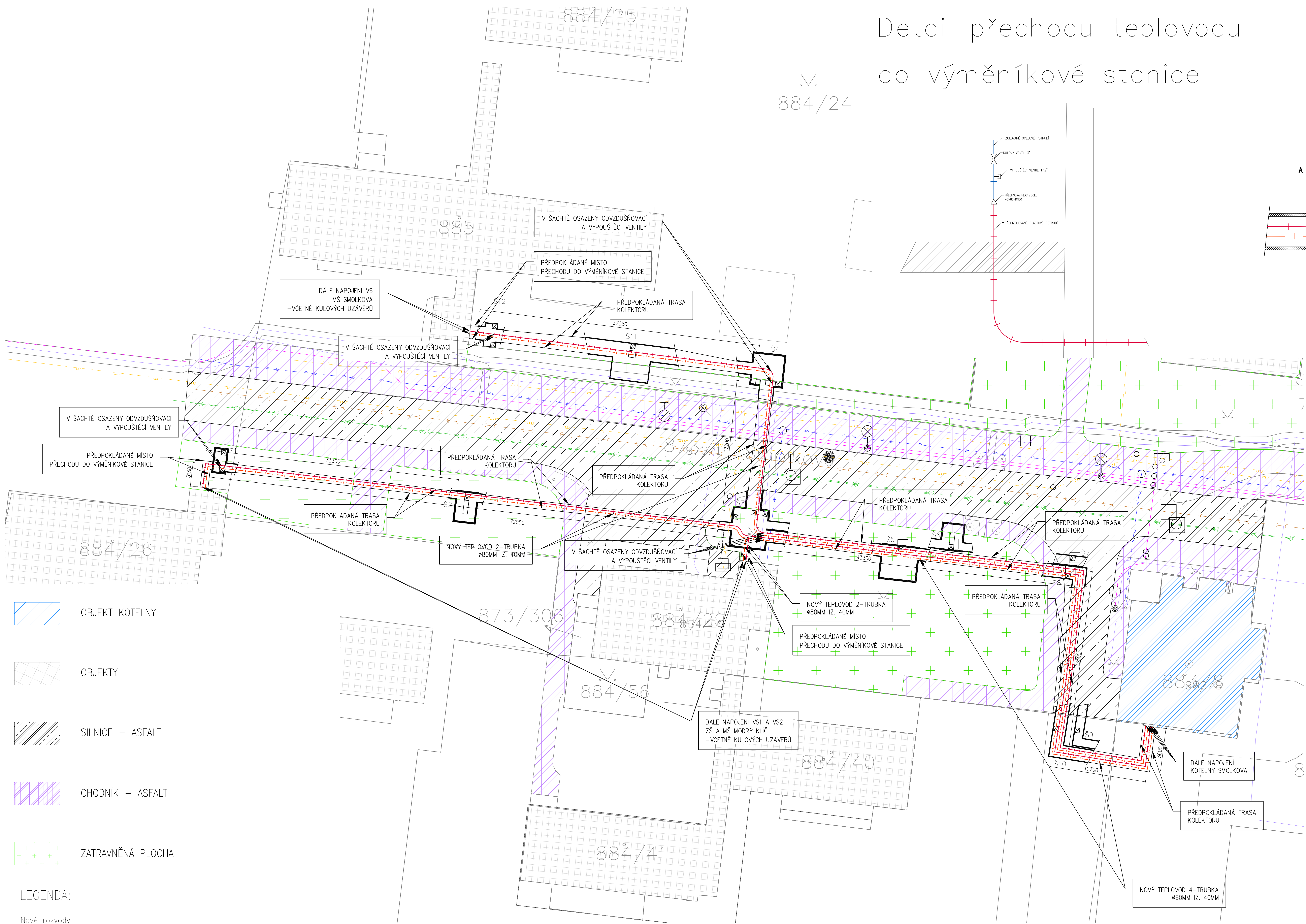
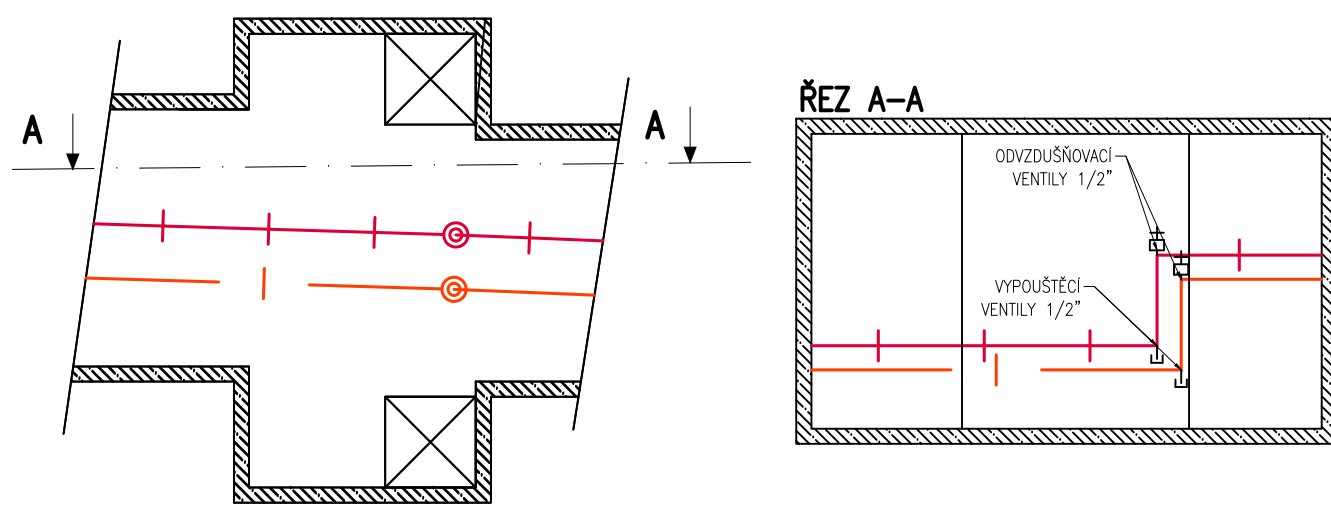
Detail šachty 4



Detail šachty 1



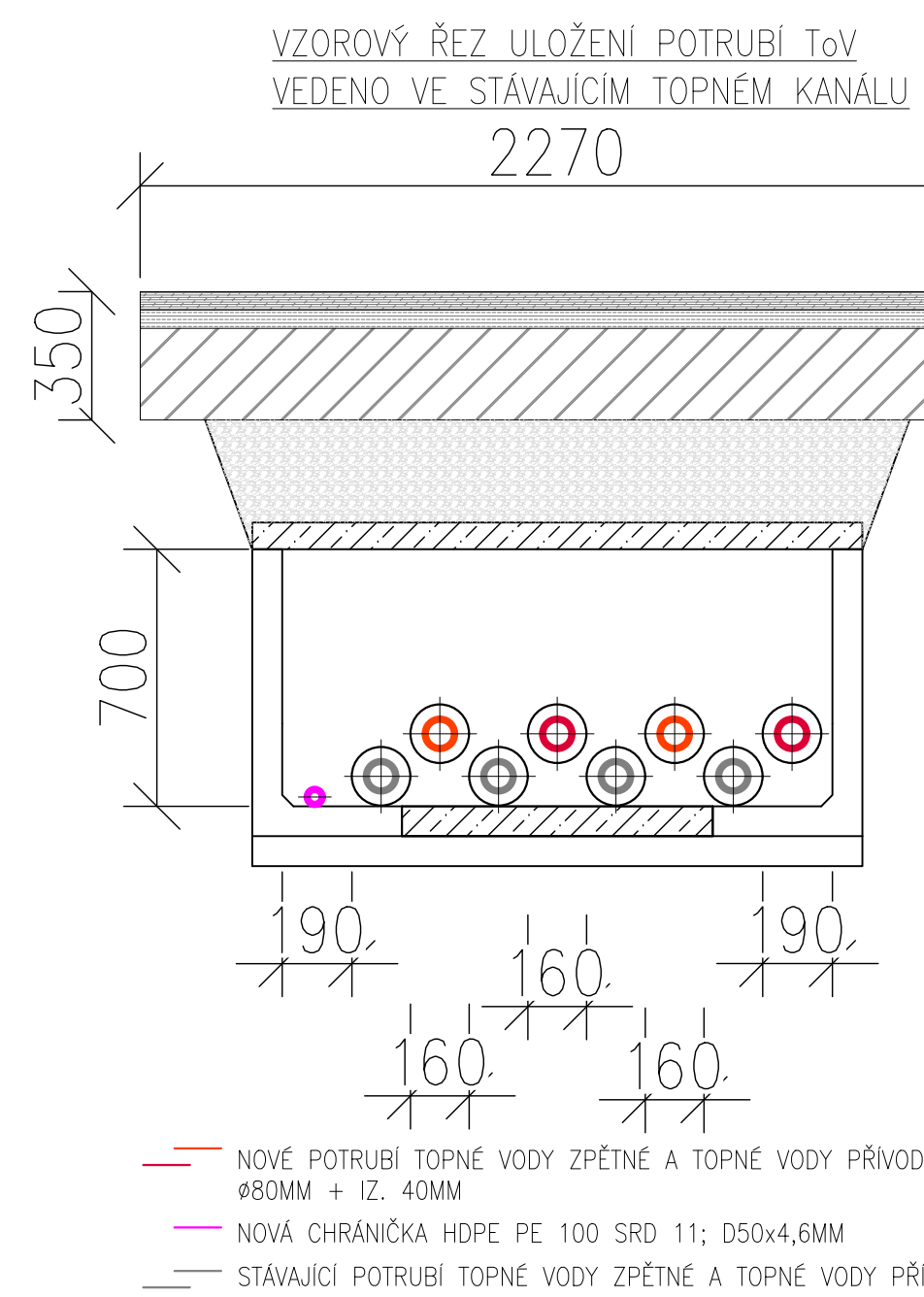
Detail šachty 12



- OBJEKT KOTELNY
- OBJEKTY
- SILNICE – ASFALT
- CHODNÍK – ASFALT
- ZATRAVNĚNÁ PLOCHA

LEGENDA:

- Nové rozvody
- Topná voda přívod – Ø80MM iz. 40MM – plast
- Topná voda zpátečka – Ø80MM iz. 40MM – plast
- Stávající rozvody
- Potrubní dešťové kanalizace
- Potrubí splaškové kanalizace
- Potrubní NTL plynovodu
- Potrubní STL plynovodu
- Potrubní rozvody studené vody
- Rozvody sloboproudu
- Rozvody silnoproudu



- VOZOVKA ASFALTOVÝ BETON
- ACD 11 – 50 mm
- ACP 16 – 50 mm
- BETON – 250 mm
- ZASYP STĚROKOTIT
- HUTNĚNÝ PO VRSTVÁCH
- VÝSTRAŽNÁ FOLIE
- POTRUBÍ TOPNÁ VODA ZPĚTNÉ+ TOPNÁ VODA PŘÍVOD
- SIGNALNÍ VODIČ + HDPE 40
- POTRUBÍ TOPNÁ VODA ZPĚTNÉ+ TOPNÁ VODA PŘÍVOD
- OBSYP POTRUBÍ TRIDĚNÝM PÍSKEM – 100 mm
- PODSYP POTRUBÍ TRIDĚNÝM PÍSKEM – 100 mm
- LOŽE VÝKOPU 100 mm
- PŘESAHA 300 mm
- VOZOVKA ZÁMKOVÁ DLAŽBA
- ZÁMKOVÁ DLAŽBA 60 mm
- STĚRK – 100 mm
- BETON – 200 mm
- PŘESAHA 300 mm
- CHODNÍK LITÝ ASFALT
- MA 8 – 40 mm
- BETON – 200 mm
- PŘESAHA 150 mm
- CHODNÍK ZÁMKOVÁ DLAŽBA
- ZÁMKOVÁ DLAŽBA 60 mm
- PÍSEK – 50 mm
- BETON – 100 mm
- PŘESAHA 150 mm
- VOLNÝ TERÉN
- ZATRAVNĚNÍ + OHUMUSOVÁNÍ 150 mm
- NEBO OPRAVA DLE STÁVAJÍCÍHO STAVU
- ZASYP ZEMINOU Z VÝKOPU
- HUTNĚNÝ PO VRSTVÁCH
- PŘESAHA 150 mm